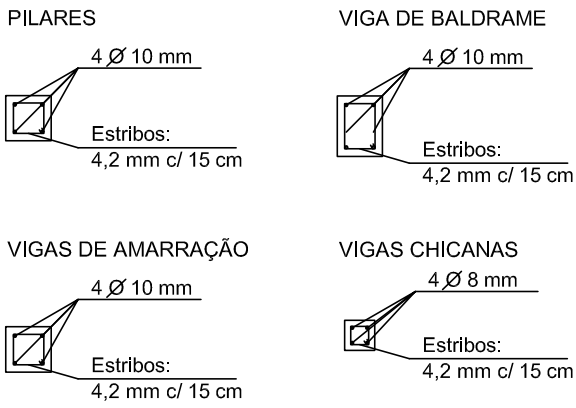


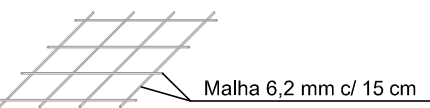
SISTEMA DE TRATAMENTO DE ESGOTO SANITÁRIO

DETALHAMENTO FERRAGEM

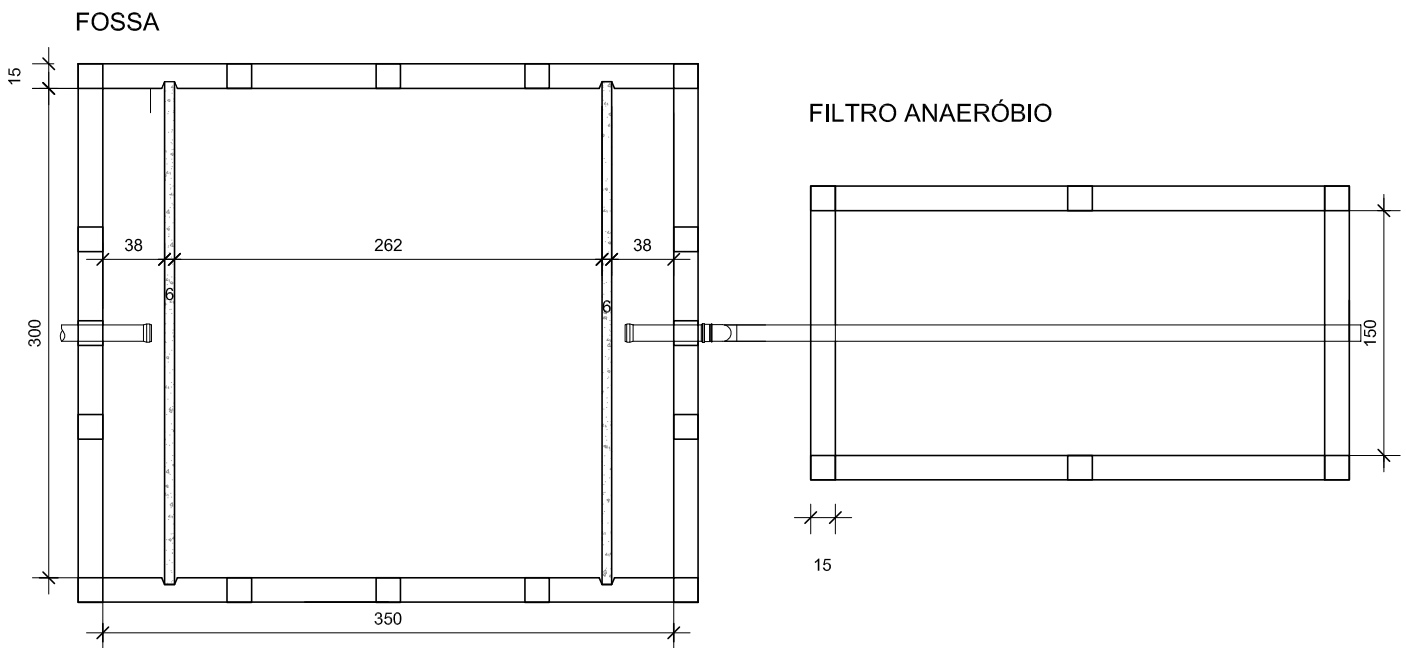
Escala: 1/25



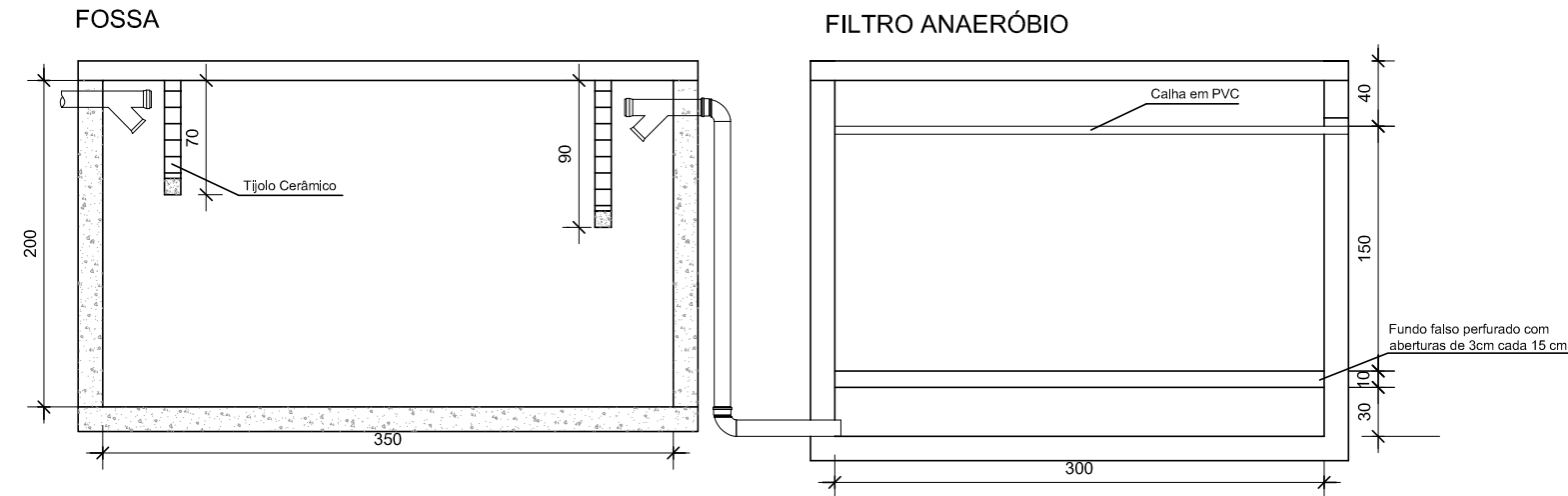
FERRAGEM LAJE TAMPAS E FUNDO



Detalhamento ferragem fossa e filtro anaeróbio
Escala: 1/25



Planta baixa fossa e filtro anaeróbio
Escala: 1/50



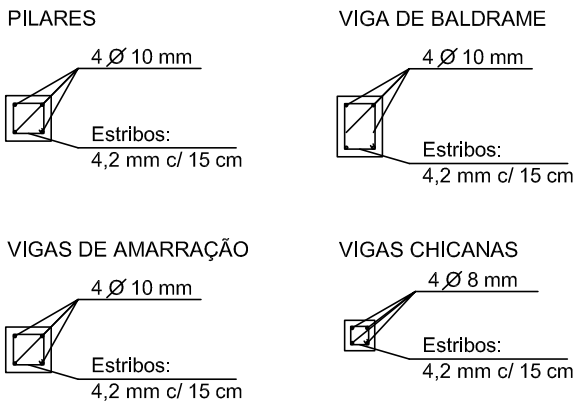
Corte transversal fossa e filtro anaeróbio
Escala: 1/50

<div></div> <div>PREFEITURA MUNICIPAL DE SANT'ANA DO LIVRAMENTO SEPLAMA- Secretaria de Planejamento e Meio Ambiente Rua Sete de Sienbro, nº 515 - CEP: 97573-471 Sant'Ana do Livramento - RS Telefone: (55) 3968-1127</div>		
PREFEITO: WAINER VIANA MACHADO SECRETÁRIO DE PLANEJAMENTO: ZULMIR RASCH		
Dados do Projeto: Loteamento Nova Morada Rua Arthur Dorneles da Silva Bairro Morada da Colina Sant'Ana do Livramento (RS)		Projeto: ÁREA DE REASSENTAMENTO Rede coletora de Esgoto Sanitário Detalhamentos
Responsável Técnico: <div>Giovana Munhoz Lluviera Engenheira Civil CREA/RS 152 271</div>		Prancha N° 13
Desenho: Giovana	Escala: Indicada	Data: JUL/ 2012

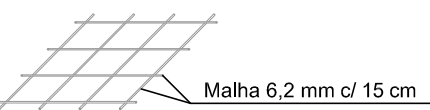
SISTEMA DE TRATAMENTO DE ESGOTO SANITÁRIO

DETALHAMENTO FERRAGEM

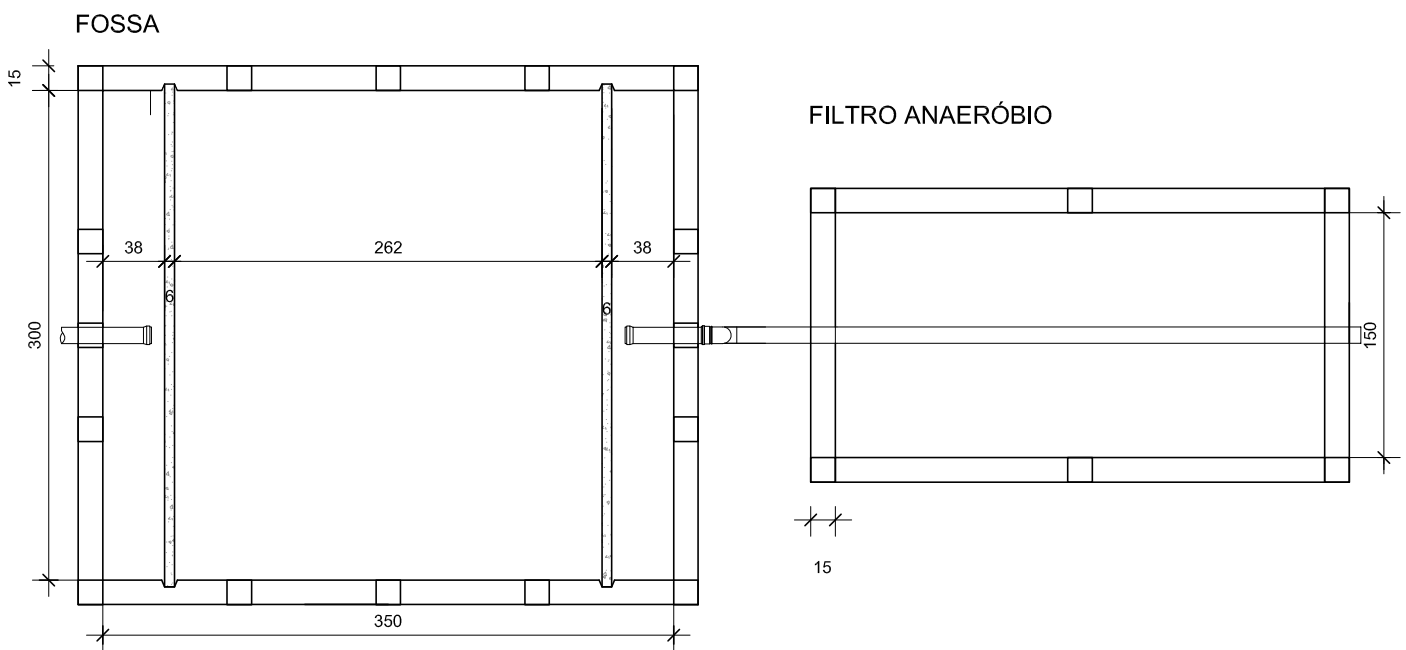
Escala: 1/25



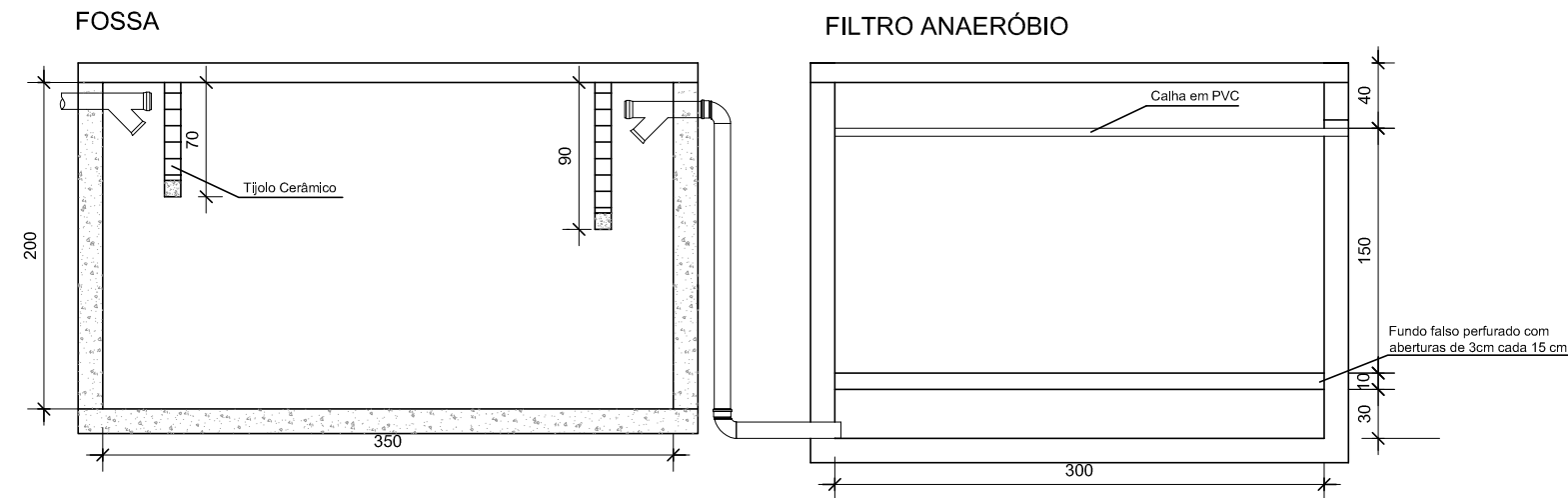
FERRAGEM LAJE TAMPAS E FUNDO



Detalhamento ferragem fossa e filtro anaeróbio
Escala: 1/25



Planta baixa fossa e filtro anaeróbio
Escala: 1/50



Corte transversal fossa e filtro anaeróbio
Escala: 1/50

<div></div> <div>PREFEITURA MUNICIPAL DE SANT'ANA DO LIVRAMENTO SEPLAMA- Secretaria de Planejamento e Meio Ambiente Rua Sete de Setembro, nº 515 - CEP: 97573-471 Sant'Ana do Livramento - RS Telefone: (55) 3968-1127</div>		
PREFEITO: WAINER VIANA MACHADO SECRETÁRIO DE PLANEJAMENTO: ZULMIR RASCH		
Dados do Projeto: Loteamento Nova Morada Rua Arthur Dorneles da Silva Bairro Morada da Colina Sant'Ana do Livramento (RS)		Projeto: ÁREA DE REASSENTAMENTO Rede coletora de Esgoto Sanitário Detalhamentos
Responsável Técnico: Giovana Munhoz Lluviera Engenheira Civil CREA/RS 152 271		Prancha N° 13
Desenho: Giovana	Escala: Indicada	Data: JUL/ 2012